

洋室



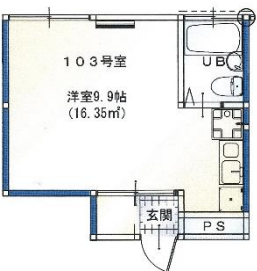
キッチン



バス・トイレ

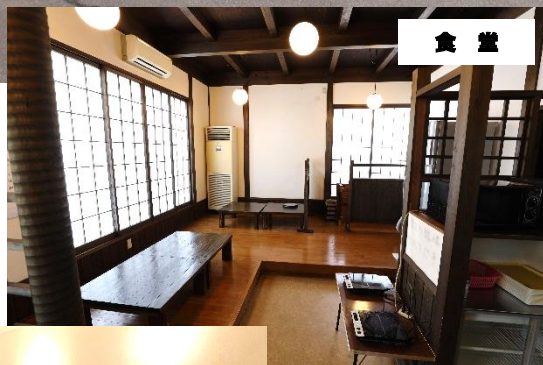


間取り(例)



外観

食堂



朝食、夕食は  
食堂に集合して  
食事をします。  
(日曜は休みなので、  
各自で用意します。)

厨房



食堂は勉強スペース  
としても利用できます。

## 物件情報

名称 サンライズ安田 A棟, B棟, C棟

所在地 新潟県柏崎市大字安田2077

- ・JR安田駅・高校へ徒歩10分
- ・スーパーマーケット(良食生活館)へ徒歩1分



## 経費

- ・入寮費 55,000円 (A棟, B棟, C棟共通)
- ・寮費 50,000円 (A棟, B棟)  
55,000円 (C棟)

※水道光熱費は入寮者負担

## その他

- ・1K (1人1部屋)
- ・オール電化
- ・バス, トイレ, エアコン, 洗濯機 全室完備  
(A棟, B棟はユニットバス)